



SEF Franco-Malgache

« Solidarité-entraide-Fraternité Franco-Malgache »

Siège: Maison des Associations,
79300 Bressuire

Courrier: Présidente: M. Delavault 31
rue du Dr Schweitzer, 79100 Thouars

Tel 0677044711

mail: ongfrancomalgache@yahoo.fr

Site:

<http://sef-francomalgache.jimdo.com/>

COMPTE RENDU DE LA CANTINE D'AMBOHITSOA

Participants : Naivo, Jean Ba, Fidy, Maryvone, Marylène, Alain, Pierre

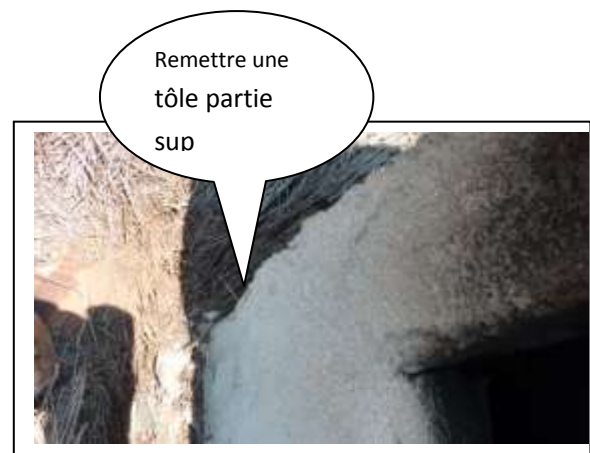
Rédacteur : Alain

LA CANTINE

1 - Le Foyer & cheminée

Il serait souhaitable de prévoir d'enlever périodiquement les cendres du foyer, en attendant que le projet d'extension d'une cuisine soit validé et réalisé. Conduit cheminée étroite à la base du foyer : nettoyé car presque bouché par les cendres.

- Proposition de refaire provisoirement l'étanchéité entre le chaume et les parois de la cheminée, avant le remplacement du chaume de la toiture.



2 Remise en état de l'étanchéité de la cheminée

Commande et achat d'une tôle de 2x1m épaisseur 0,4 mm, coût **32 500 Ar** (plus transport=25000 Ar) .

Nous avons découpé la tôle en 4 parties afin de procéder à la mise en place de celle-ci. (Voir photos)



Phase 1 : Dépose du chaume et présentation de la tôle.



Phase 2 : Découpe et pose du premier morceau.



Phase 3 : Présentation des 2 tôles latérales



Phase 4 : Pliage des 2 tôles latérales afin de canaliser l'eau



Phase 5 : Mise en place de la tôle supérieure, et fixation des tôles entre-elles à l'aide de rivets pop.



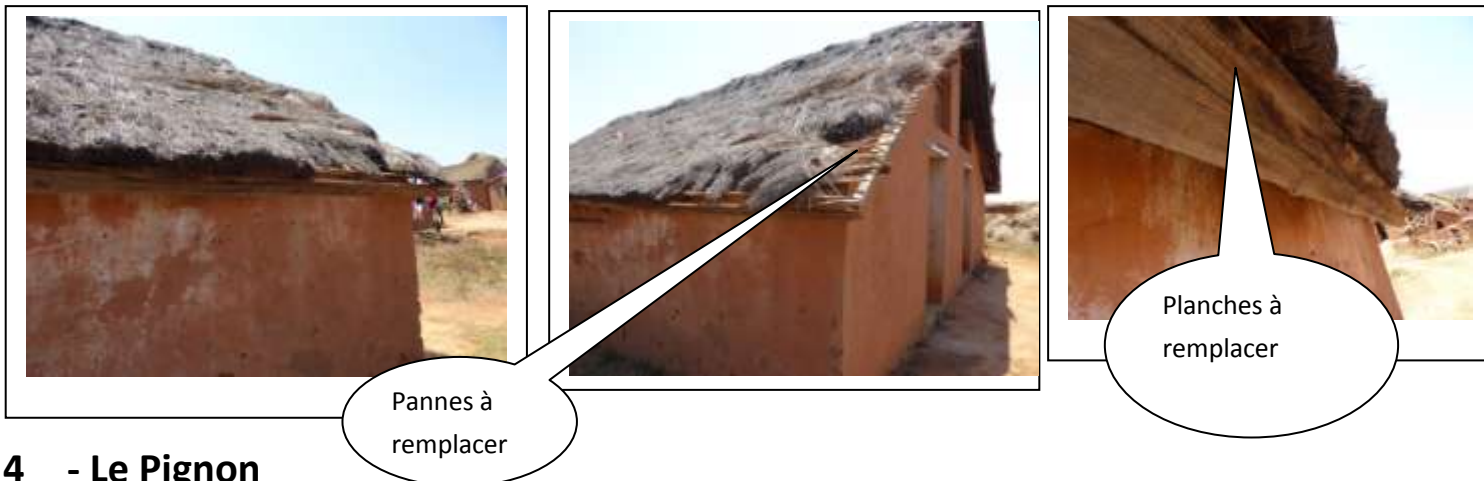
Phase 6 : Au préalable un cordon de silicone a été posé entre les tôles afin d'assurer l'étanchéité.

Phase 7 : Nous avons demandé à Fidy de voir avec Jean Ba, pour la mise en place d'un joint en ciment entre les tôles et la cheminée afin d'assurer une bonne étanchéité.



3 La Toiture

Prévoir rapidement la mobilisation de tous les parents d'élèves qu'ils aillent couper du chaume afin de prévoir l'approvisionnement et de pouvoir commencer le remplacement du toit de chaume, avant la période des pluies. Lors du remplacement du toit de chaume ne pas oublier de réparer les pannes manquantes et les planches (voir photo). **Budget bois à prévoir.**



4 - Le Pignon

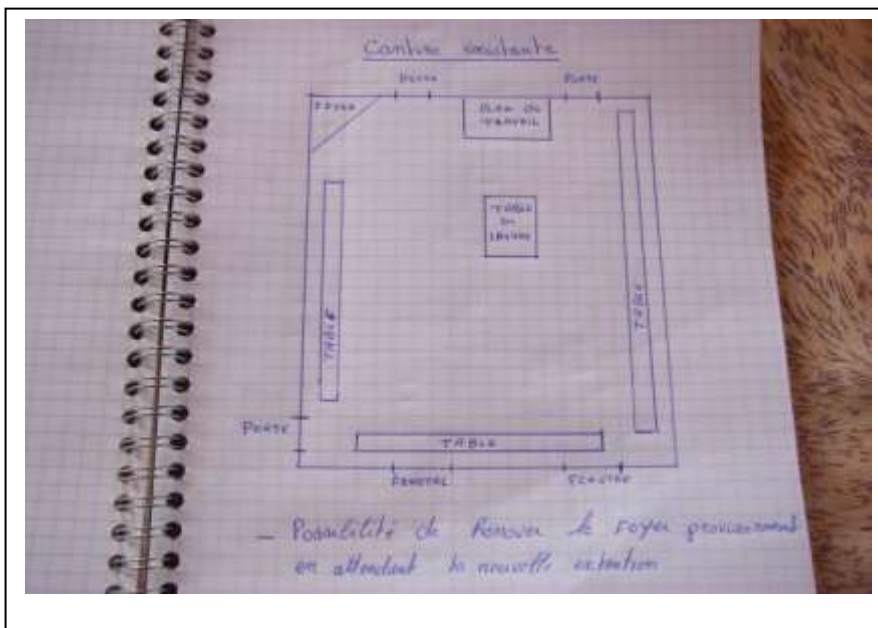
Prévoir de piquer le crépi du pignon, voir avec les techniciens s'il est préférable de refaire le crépi avant la réalisation de l'extension de la cuisine, et le remplacement du chaume.



5 – Projet d'extension d'une cuisine

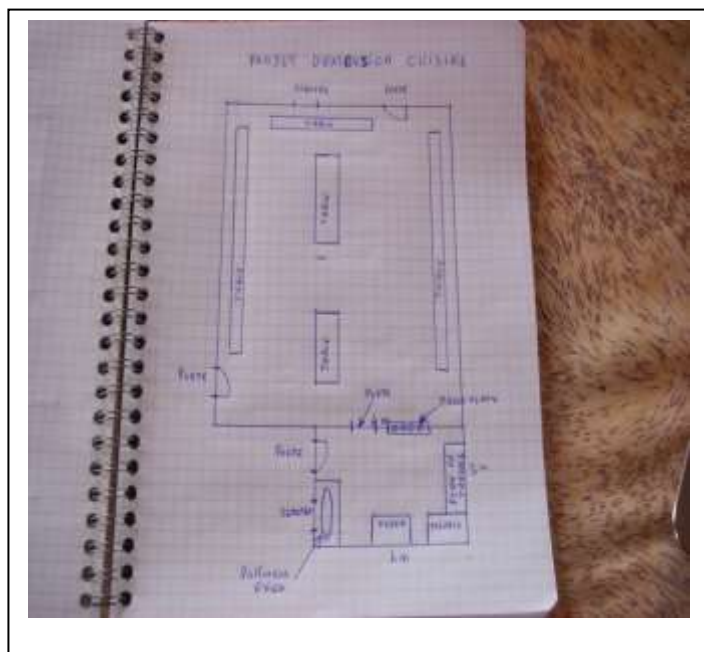
Voir schéma de principe ci-dessous

Cantine existante



Projet d'extension d'une cuisine (vu avec les utilisatrices et le technicien Naivo et autorisation verbale de la famille de Jean-Ba)

Voir schéma de principe ci-dessous. Le raccordement à l'eau se ferait dans un regard sur le tuyau qui va de la borne de Jean-Ba à l'annexe. Condition : laisser un passage de charrette entre le talus et ce nouvel aménagement.



Projet d'extension
cuisine à cet
endroit (4 sur 3 m)

Un devis a été demandé à Naivo. **A récupérer**